

Trasformare lo Sport in Leadership Aziendale

UYBA COACHING

BY KAIROS SOLUTIONS





# UN'ESPERIENZA INNOVATIVA PER SVILUPPARE FIDUCIA LEADERSHIP E COLLABORAZIONE NEI TEAM AZIENDALI

*"La fiducia è un catalizzatore di performance  
più potente delle competenze tecniche"*





# LA SFIDA ATTUALE OLTRE LA DISCONNESSIONE

## Stress costante

Pressione continua per raggiungere gli obiettivi, che impatta negativamente sulla salute mentale e fisica

## Iperconnessione

Troppa informazione e troppi canali di comunicazione creano confusione e diminuiscono la produttività

## Ritmi elevati

Tempi di risposta e decisione sempre più brevi, creando pressione costante sui team

## Collaborazione Frammentata

Team separati da barriere comunicative che ostacolano il lavoro di squadra e la condivisione delle conoscenze

## Mancanza di fiducia

Senza fiducia reciproca, è impossibile costruire team efficaci e collaborazioni durature

## Tensioni Interne

Conflitti non risolti che consumano risorse e creano un ambiente di lavoro negativo



# LA NOSTRA VISIONE SPORT COME CATALIZZATORE



## ECCELLENZA SPORTIVA

Unione tra l'eccellenza sportiva di UYBA Volley Busto Arsizio e la nostra metodologia di coaching per sviluppare competenze trasferibili



## FIDUCIA COME CATALIZZATORE

Crediamo fermamente che la fiducia sia un catalizzatore di performance più potente delle sole competenze tecniche

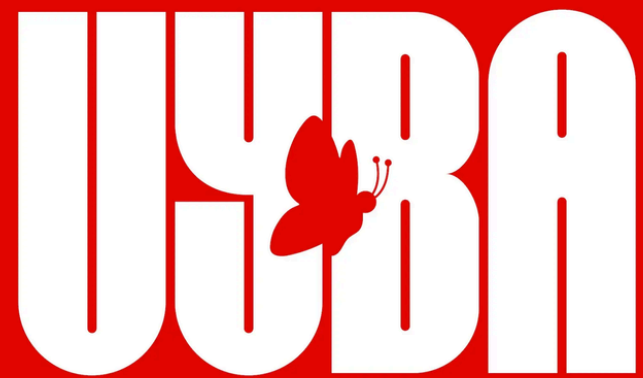


## INNOVAZIONE CONTINUA

La nostra metodologia è progettata per dimostrare come questa sinergia possa accelerare il successo e creare un ambiente di lavoro più armonioso



# IL METODO UYBA COACHING: ECCELLENZA IN CAMPO E IN AZIENDA



- Storia di successi dal 1998
- Vittorie nazionali ed europee
- Cultura dell'esperienza agonistica
- dizione di vittoria



- Ente Formativo accreditato
- Metodologia Coaching Creativo®
- Supporto a persone e aziende
- Promozione dell'innovazione

Anna Kairina Marchesi

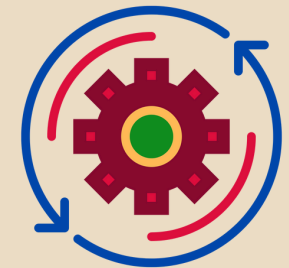
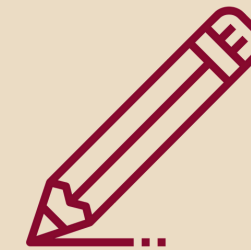
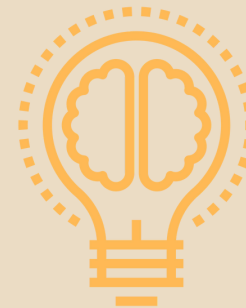
[www.reallygreatsite.com](http://www.reallygreatsite.com)

UYBA Coaching by Kairos Solutions unisce l'eccellenza sportiva con la metodologia aziendale per creare sinergie potenti



# COACHING CREATIVO: DAL CAMPO ALL'IMPRESA

Il Coaching Creativo® è la nostra metodologia proprietaria, un processo in 5 fasi che trasforma ogni esperienza in crescita personale e organizzativa. Nel contesto di UYBA Coaching, il campo da gioco diventa un laboratorio dove ogni gesto è una metafora del lavoro di squadra.



## RICERCA

### Attivare l'esperienza

I partecipanti vivono il gioco in modo percettivo ed emotivo, esplorando sensazioni e obiettivi.

Scoprono legami immediati tra ciò che accade in campo e la propria realtà professionale

## DECODIFICA

### Tradurre in comprensione

Le dinamiche osservate — ruoli, fiducia, comunicazione, leadership — vengono analizzate e trasformate in chiavi di lettura utili al lavoro quotidiano

## ELABORAZIONE

### Riflettere e intuire

Attraverso coaching e dialogo facilitato, i gruppi estraggono significati e individuano comportamenti efficaci da riportare in azienda

## PRODUZIONE

### Agire il cambiamento

Ogni squadra definisce azioni e strategie concrete per trasferire in azienda ciò che ha sperimentato in campo, creando nuovi modi di collaborare

## FEEDBACK

### Integrare e celebrare

La fase finale consolida apprendimenti e consapevolezze, valorizzando successi, errori e scoperte per trasformare l'esperienza in competenza duratura



# LE 5 DIMENSIONI PER VINCERE INSIEME

## FIDUCIA

Ogni gesto influenza il risultato collettivo

## AGILITA'

Ruoli che ruotano, decisioni rapide

## COMUNICAZIONE

Ascolto e sincronizzazione

## LEADERSHIP

Il palleggiatore come project leader

## BENESSERE

Corpo e mente in movimento

Il successo nel volley, così come in azienda, si basa su dimensioni interconnesse  
che UYBA Coaching sviluppa attraverso i suoi percorsi esperienziali



# FORMAT ESPERIENZIALI: SOLUZIONI SU MISURA

Per ogni esigenza aziendale, UYBA Coaching offre format esperienziali su misura, adattabile a team di piccole e grandi dimensioni.



## Leadership Team

### Dalla visione alla strategia aziendale

- Destinatari: board/leadership team
- Attività: analisi tattica, riflessione strategica
- Valore: rafforza l'identità, allinea la leadership

## Team work

### Dalla Strategia alla collaborazione in azione

- Destinatari: aree aziendali o team che collaborano
- Attività: Sperimentazione di ruoli, debrief 4MAT
- Valore: allena la capacità di pianificare, rafforza l'interdipendenza

## Convention Aziendale

### Un'immersione nel Benessere

- Destinatari: tutta la popolazione aziendale
- Attività: Testimonial sportivi; successione di prove sportive e tattiche per creare un'esperienza coinvolgente, ludica e immersiva
- Valore: connessione reciproca e senso di appartenenza

## Torneo

### La sfida che unisce

- Destinatari: Intera azienda o squadre di più aziende
- Attività: Allenamento, coaching, gare, networking
- Valore: rafforza l'identità, crea legami duraturi

## Team Building

### La competizione collaborativa

- Destinatari: un team da avviare o rinforzare
- Attività: ogni gruppo accumula punti e scopre come la performance individuale contribuisce al successo collettivo
- Valore: sintonia, fiducia e spirito di squadra



# VALORE E RISULTATI MISURABILI

Ogni iniziativa di successo in ambito aziendale si fonda sulla capacità di generare un impatto tangibile e misurabile. Il programma UYBA Coaching non è un semplice evento, ma un investimento strategico nel capitale umano della vostra azienda



## KPI del Cambiamento



**Incremento della Collaborazione**  
Favorire una maggiore sinergia tra i diversi reparti e team



**Maggiore Engagement**  
Aumentare il coinvolgimento e la motivazione dei dipendenti



**Coesione e Tensioni**  
Migliorare l'armonia e diminuire i conflitti all'interno del team



## Strumenti di Misura

Per assicurare la massima trasparenza e l'efficacia del percorso, utilizziamo un set di strumenti di valutazione robusti e affidabili:

**Questionari di Valutazione**  
Strumenti standardizzati per misurare la fiducia, la collaborazione e l'engagement

**Analisi dei Dati**  
Strumenti avanzati per analizzare i dati raccolti e identificare tendenze

**Benchmarking**  
Confronto con standard industriali per valutare le performance aziendali



# TRASFORMA LA TUA SQUADRA PUNTO DOPO PUNTO

